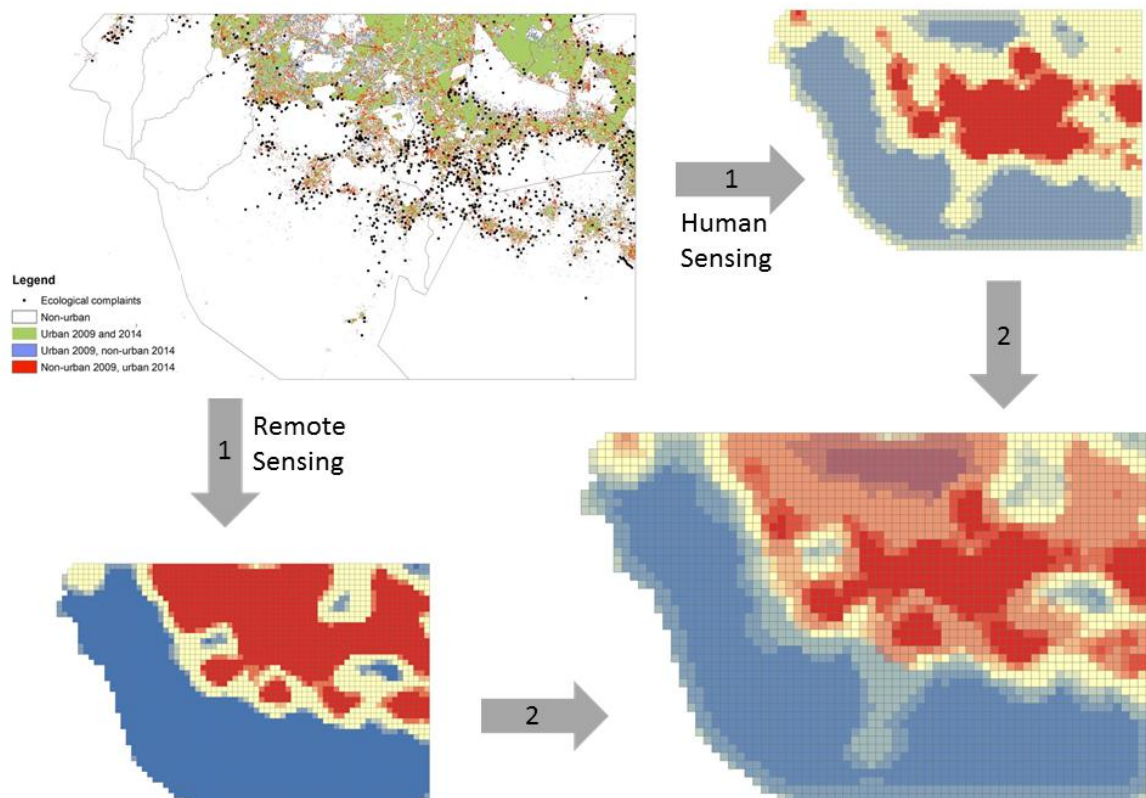


Zur Pressemitteilung

Illegales Wachstum von Megacities jetzt zuverlässig kartieren – neue Methode mit Potenzial



Die Studie bringt Daten aus Remote und Human Sensing zusammen

oben links: Karte aus dem Südwesten von Mexico City, die schwarzen Punkte zeigen Bürgerbeschwerden bei der Umweltbehörde an, rote Punkte zeigen neue Urbanisierung

oben rechts: Auswertung der Daten Human Sensing (Beschwerden über illegale Besiedelungen)

unten links: Auswertung der Daten Remote Sensing (Urbanisierung)

unten rechts: Kombination der Daten, dunkelrot = mit 99 Prozent Sicherheit liegt ein Hotspot illegaler Besiedelung vor; rosa und hellrot = überdurchschnittlich viele Anzeichen von Urbanisierung, Blautöne = kaum/keine Anzeichen von Urbanisierung, helle Flächen = nicht signifikant, mit prognostischem Potenzial bei Human Sensing